

Nous sommes convaincus que l'audit et le conseil sont d'excellents vecteurs pour accompagner concrètement les entreprises dans leur transition environnementale. Depuis 15 ans, nous mettons toutes nos énergies et nos intelligences au service de nos clients pour les rendre plus efficaces.

|                              |   |
|------------------------------|---|
| <b>Missions principales</b>  | <p><b>Audit multi flux (énergie, déchets, eau et matière) de sites industriels</b></p> <p><b>Bilan carbone® et stratégie de réduction des émissions</b></p> <p>Pour ces deux missions :</p> <ul style="list-style-type: none"> <li>✓ Intervention sur toute la France et ponctuellement en Europe (en moyenne, 1 à 2 déplacements par semaine)</li> <li>✓ Tout type de structure (des grands groupes à des PME)</li> <li>✓ Etat des lieux du ou des flux concernés basé sur de l'analyse de données, de visites de sites et de campagne de mesures</li> <li>✓ Plan d'action chiffré et détaillé de réduction d'impact environnemental centré sur le process industriel et non sur la structure du bâtiment (sauf exception).</li> </ul> |
| <b>Missions secondaires</b>  | <p>Audit déchets (réduction des déchets à la source et/ou gestion des déchets)</p> <p>Suivi de consommations énergétiques en direct sur notre plateforme Grafana®</p> <p>Toute autre mission réalisée chez OID</p> <p>Projets internes de développement et de cohésion</p>  |
| <b>Rôle</b>                  | <p>Assister le chef de projet tout au long des projets : cadrage, visites sur site, analyse de données, détection des actions, chiffrage et mise en forme de ces actions, gestion et suivi du projet.</p> <p>Aider à convaincre les entreprises à mettre en place des actions et les accompagner dans la conduite du changement</p> <p>Participer en interne à améliorer la machine OID</p>   |
| <b>Profil recherché</b>      | <p>Etudiant.e au niveau bac +4 +5 dans un cycle universitaire ou en école d'ingénieur,</p> <p>Curieux.se, rigoureux.se, autonome et doté.e d'un esprit d'initiative efficace.</p> <p>Doté.e d'un bon sens relationnel et d'un excellent niveau de communication tant d'un point de vue écrit qu'oral.</p>   |
| <b>Infos complémentaires</b> | <p>Février ou septembre de chaque année pour <b>une durée de 4 à 6 mois</b>.</p> <p><b>1000€/mois</b> + Prise en charge à hauteur de 50% des frais de transport en commun.</p> <p><b>Basé à Lyon (69)</b> – Métro Perrache et Tram T1/T2 Sainte Blandine</p> <p>Email : <a href="mailto:recrutement@oid-consultants.com">recrutement@oid-consultants.com</a></p> <p>Objet : « CAN STAGE 2025 »</p> <p>Modalités : CV et lettre de motivation très succincte (directement dans le corps du mail). Merci de préciser les dates exactes de début et fin de votre période de stage.</p> <p>Contact : Samuel MUSNIER</p>   |

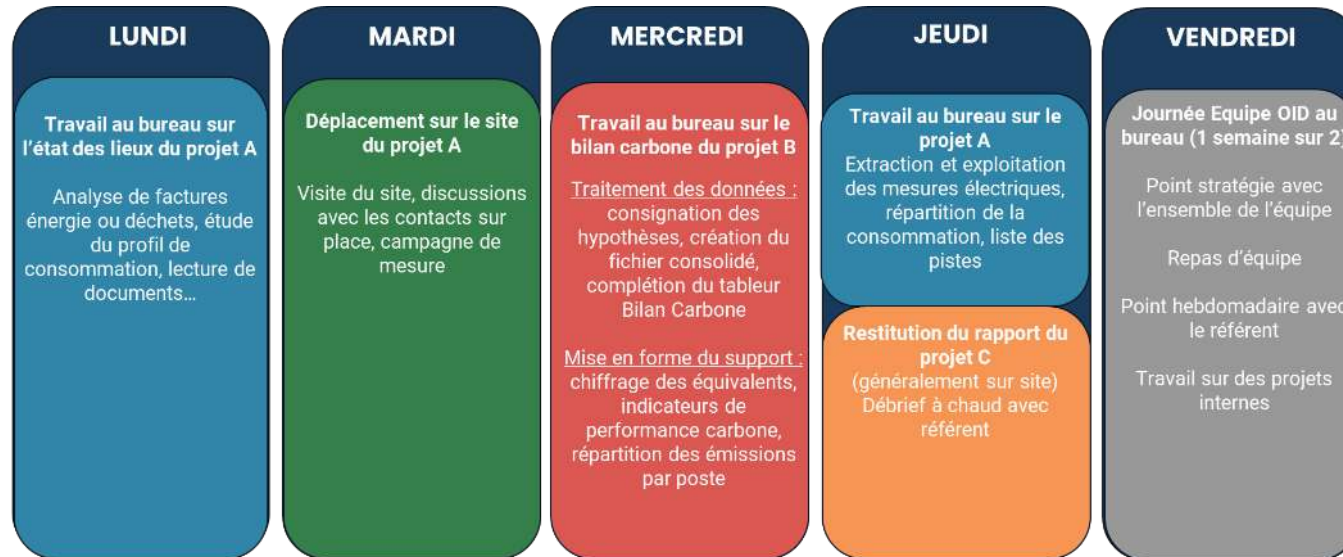
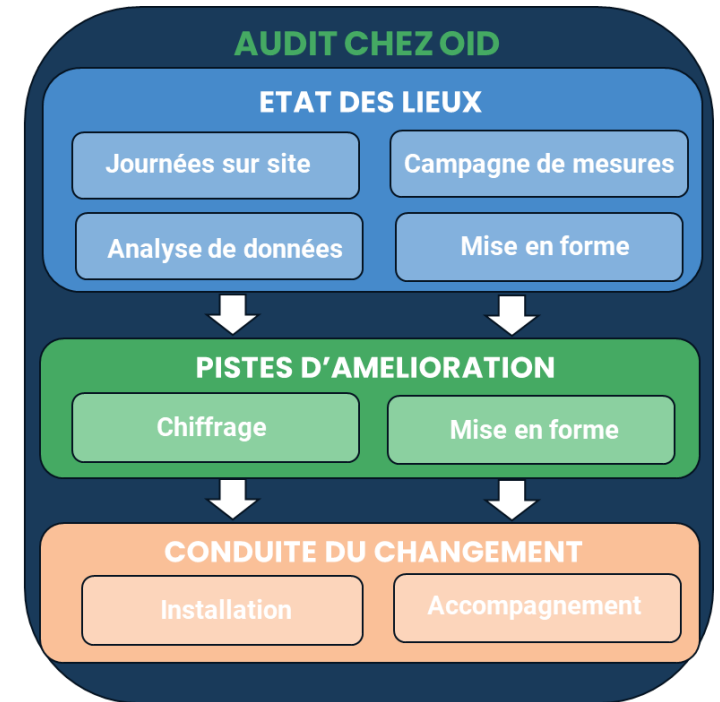
**Cela te paraît flou ? On t'explique tout 😊**

Chez OID, on essaye d'appliquer le combo suivant : détecter, conseiller, faire.

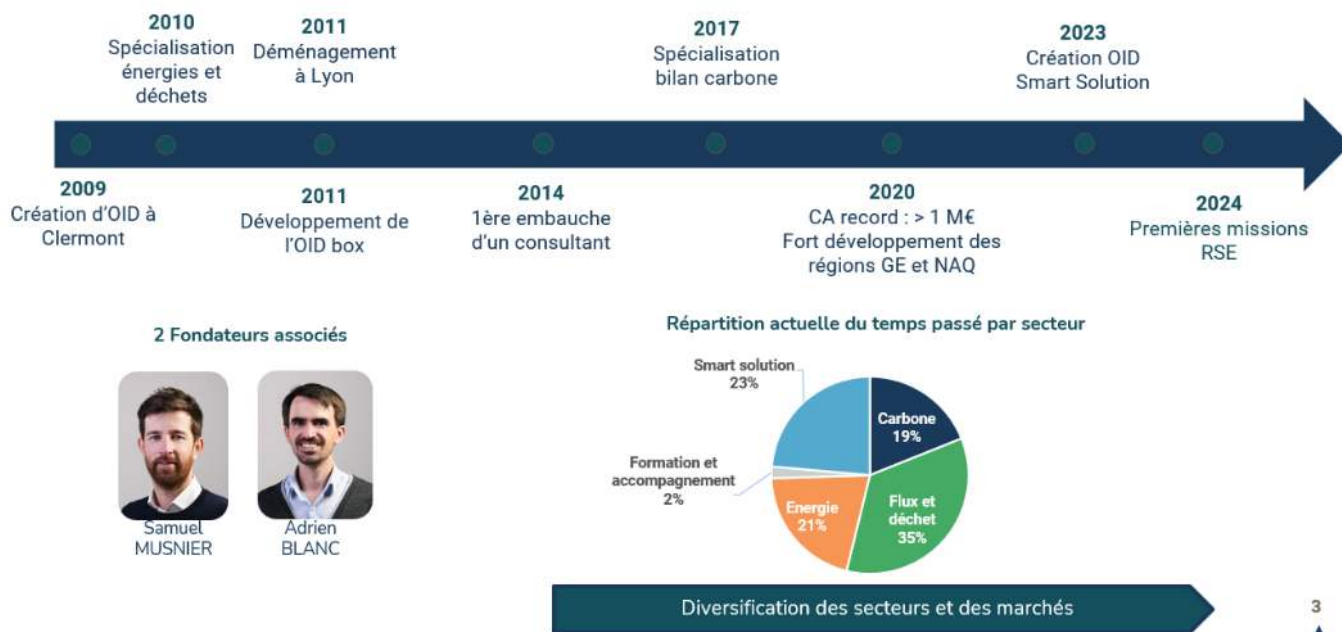
Cela correspond aux trois étapes de l'audit.

Du début à la fin du projet, on va sur le terrain, on mesure, on discute, on analyse et on fait !

**Mais à quoi ressemble ta semaine ? Allez, on t'emmène 😊**



***Psst... si tu veux discuter avec un ancien de ton école qui travaille chez OID, n'hésite pas à le contacter sur LinkedIn***



OID Consultants accompagne un **large panel de clients** au travers les différentes opérations présentées précédemment :

- Acteurs publics
  - ADEME
  - bpi france
  - Nouvelle-Aquitaine
  - GRENOBLE ALPES MÉTROPOLE
  - BORDEAUX MÉTROPOLE
- Industriels de toutes tailles et tous secteurs :
  - Agroalimentaires,
    - DANONE
    - DELPEYRAT
    - CARAMBAR
  - Industrie mécanique,
    - HPM
    - Stanley Black & Decker
  - Plasturgie,
    - CLAYENS
    - FLEX|N|GATE
    - EDA
  - Transports,
    - ALSTOM
    - STELLANTIS
  - Autres...
    - OBUT
    - ABATILLES
    - SAFRAN
- Tertiaire
  - arte
  - EFS
  - Centre national du cinéma et de l'image animée
  - Intermarché
  - Aréna HOTEL
  - BW Best Western
  - AU BUREAU PUB & BRASSERIE



[Nous découvrir en vidéo](#)



Plusieurs moments d'équipe par an



Participation à des événements à impact



Vélo ! Vélo ! Vélo !

## Les + d'OID

### Un pionnier dans le conseil environnemental aux entreprises

- 15 ans d'expérience dans ce secteur
- Référent auprès d'organismes publics comme la Banque Publique d'Investissements, l'ADEME, les régions ou les CCI.

**bpi**france



### Une volonté de se déplacer vertueusement pour diminuer nos émissions de CO2

- 80% des distances parcourues en train
- Des vélos pliants Brompton révisés tous les mois pour les derniers kilomètres
- Réflexion sur la « rentabilité carbone » de nos projets



### Une équipe au bureau, mais aussi en dehors !

- Des afterworks réguliers avec jeux de société ou discussions passionnantes
- Des activités en dehors pour tous les goûts !

