

# ENTREPRISES TÉMOINS

Énergie & matières : gaspillage évité = marge augmentée !



ILS L'ONT FAIT

ADEME




Agence de l'Environnement  
et de la Maîtrise de l'Énergie



ACTION ÉNERGIE



**4,6 k€ / AN D'ÉCONOMIES**  
3H PAR JOUR D'ÉCLAIRAGE EN MOINS

<b>Transport Logistique</b> 	AUXINE	
	Plateforme Logistique	
	Localisation :	Saint Vulbas (Ain)
	Effectif :	31
	Contact :	Jean-Claude COURANT
	Mèl :	jcourant@botanic.com



« Suite à l'audit, nous avons pu constater que notre entreprise était performante sur certains points comme le chauffage, mais pouvait s'améliorer sur d'autre comme l'éclairage. »

M. COURANT, Directeur Logistic Groupe

## RÉGULER L'ÉCLAIRAGE

Investissement

0,65 k€

Gains financiers

**4,6 k€ / an**

Temps de retour

2 mois

Économies d'énergie

43 700 kWh / an

Accompagnées par l'ADEME, 49 entreprises témoignent qu'il reste des gisements de performance importants sur les matières et l'énergie.

**Retrouvez l'ensemble des actions de ces entreprises (lien vers la fiche chapeau) et vous aussi passez à l'action !**



## IMPACT DE L'ACTION

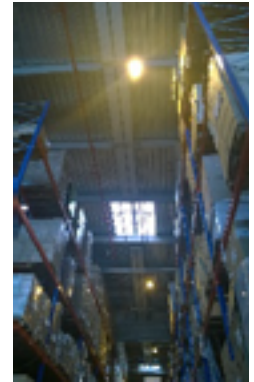
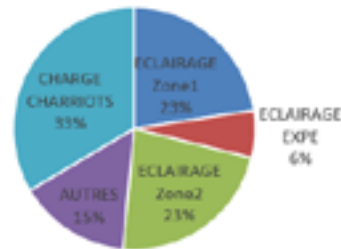
- 3,9 t CO<sub>2</sub>e/an  
soit l'équivalent de 15 400 km en voiture

### L'ÉCLAIRAGE : DÉTERMINANT EN LOGISTIQUE

Le diagnostic a révélé que l'éclairage représente 50% des consommations électriques chez Auxine, le reste étant dû à la charge des chariots et au chauffage, comme classiquement dans les entrepôts de logistique.

Le diagnostic a également mis en évidence que les deux ailes de stockage restaient allumées jusqu'au départ du responsable Maintenance et Sécurité (20h), alors que l'activité s'arrête autour de 17h.

Répartition par usage (kWh)



L'entreprise Auxine considère qu'une bonne visibilité est primordiale pour une bonne sécurité de ses salariés. L'éclairage restait donc allumé, au cas où il y aurait besoin d'intervenir dans ces ailes.

### OPTIMISER SELON L'OCCUPATION

Avec un peu d'organisation, Auxine a décidé de couper l'éclairage tous les jours à 17h, ce qui a permis d'économiser 3 heures d'éclairage par jour.

Compte tenu des surfaces mises en jeu, la puissance totale en fonctionnement de l'éclairage est de quasi à 50 kW ! Cette action simple représente une économie d'environ 5 k€ par an.

### SUIVRE ET ADAPTER SON PROFIL

Représentant 50% des consommations, l'éclairage est déterminant quant à la puissance électrique souscrite par Auxine. Des dépassements ont été observés, très probablement dus à la mise en charge des chariots électriques en même temps que l'éclairage total du site. La coupure anticipée d'une partie de l'éclairage permettra donc de réduire le coût de l'abonnement de 30%.



[www.ademe.fr](http://www.ademe.fr)



EN PARTENARIAT AVEC :

0000

